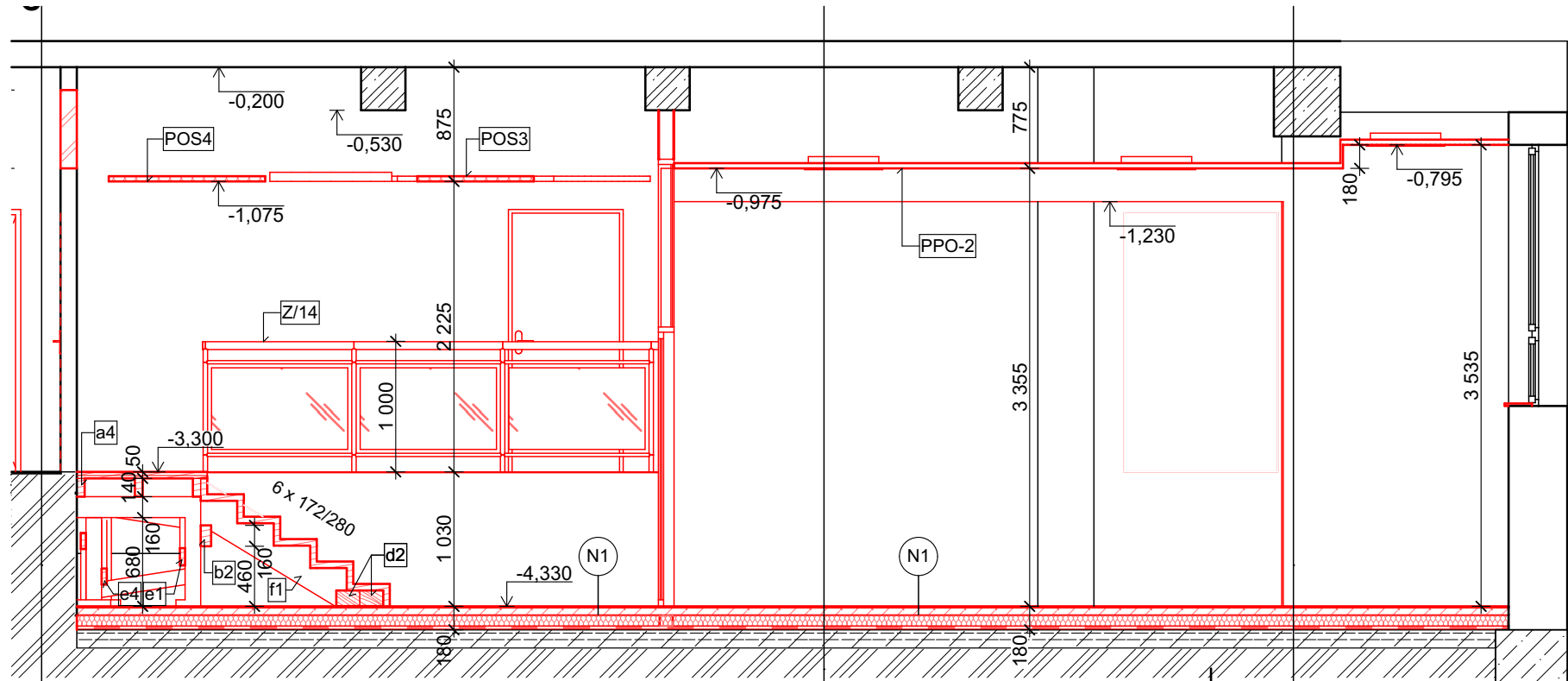


ŘEZ C-C'



LEGENDA:

- STÁVAJÍCÍ KONSTRUKCE
- NOVÉ KONSTRUKCE

POZNÁMKA:


V ŘEŠENÝCH MÍSTNOSTECH BUDOU PROVEDENY TYTO PRÁCE:

- NOVÁ PODLAHOVÁ SOUVRSTVÍ A PODLAHOVÉ KRYTINY, VYROVNÁNÍ VÝŠKOVÉHO ROZDÍLU V PODLAŽE RAMPOU O SKLONU 2,4° V PODLAŽE (ZMĚNA VÝŠKY V TEPELNÉ IZOLACI)
- NOVÉ DĚLÍCÍ POROBETONOVÉ PŘÍČKY A PROSKLENÉ PŘÍČKY (G/x)
- OPRAVA A VYROVNÁNÍ VNITŘNÍCH OMÍTEK + MALÍŘSKÝ NÁTĚR
- ZAVĚŠENÉ KAZETOVÉ SDK PODHLEDY (VE VLHKÉM PROVOZU IMPREGNOVANÉ - I), VE VYBRANÝCH MÍSTNOSTECH AKUSTICKÉ ÚPRAVY STROPŮ
- INSTALACE ROZVODŮ NOVÉHO VZT ZAŘÍZENÍ, ROZVODŮ ZTI, SLP A NN A INSTALACE SANITÁRNÍHO VYBAVENÍ

PROSTUPY A DRÁŽKY PRO ROZVODY VZT A ZTI A TRASY VLASTNÍCH ROZVODŮ VZÁJEMNĚ KOORDINOVAT

ŘEZ C-C': DŘEVĚNÁ KONSTRUKCE SCHODIŠTĚ VIZ. VÝKRES D.1.1b-05

- Z/x** NOVÉ ZÁMEČNICKÉ VÝROBKY - VIZ. D.1.1b-08, TABULKY PSV
- Nx** NOVÉ SKLABY PODLAH - VIZ. D.1.1b-09, SKLADBY KONSTRUKCÍ
- PK** KAZETOVÝ PODHLED 600x600x19 mm S VIDITELNOU KONSTRUKCÍ, BEZ POŽADAVKU AKUSTICKÉHO ÚTLUMU, V HYGIENICKÉM ZAŘÍZENÍ IMPREGNOVANÉ (SDK KAZETY-I)
- PPO-2** KAZETOVÝ AKUSTICKÝ STROPNÍ PODHLED 600x600x24 mm S VIDITELNOU KONSTRUKCÍ
- POS** AKUSTICKÉ ZAVĚŠENÉ BEZRÁMOVÉ KRUHOVÉ SOLITERY, TL. 40 mm, DN 800 A DN 1200 mm

ZODP. PROJEKTANT	VYPRACOVAL	KONTROLOVAL	 PRŮZKUMY * ZAMĚŘENÍ * PROJEKTY 28. ŘÍJNA 201 OSTRAVA - MAR. HORY	
ING. ARCH. JIŘÍ BOBEK	ING. JAKUB DUCHÁČ	TOMÁŠ PAVLÍK		
MÍSTO	OBJEKT "D2" A "D3" UNIVERZITNÍ NÁMĚSTÍ 1934/3, 733 40 KARVINÁ			
INVESTOR	SLEZSKÁ UNIVERZITA V OPAVĚ NA RYBNÍČKU 626/1, 746 01 OPAVA		DATUM	06/2016
STAVEBNÍ ÚPRAVY BÝVALÉ VARNY A ZÁZEMÍ NA EDUKAČNÍ LABORATOŘ			ÚČEL	DPS
			ČÍSLO ZAK.	3100
ŘEZ A-A', ŘEZ C-C' - NOVÝ STAV			MĚŘÍTKO	VÝKRES Č.
			1:50	D.1.1b-06